

La connexion à la plateforme Moodle de l'Ensiacet peut se faire de deux manières :

- Directement à partir de votre ENT (Onglet Enseignants-chercheurs A7/Cours Moodle)
- A partir du lien <http://moodle-a7.inp-toulouse.fr/>

Dans ce dernier cas, vous devez vous choisir «Utilisateur CAS » et vous connecter à l'aide de votre LDAP

Bienvenue sur la plateforme pédagogique de l'ENSIACET, Ecole Nationale Supérieure des Ingénieurs en Arts Chimiques et Technologiques

Catégories de cours

Tronc Commun Département CHIMIE Département IMAT Département GC

Département GPI Département GI FISA 3ème année

Anglais (7) DHET procédés (à distance) Documentation enseignants (9) Projets (1)

Relations industrielles (2) Outils Numériques (3) Ethique (1)

Mes cours Si l'espace de cours sur lequel vous souhaitez travailler existe déjà, il apparaîtra dans cette liste

Projet Tronc Commun Sinon, vous pouvez en demander la création à l'aide du formulaire en ligne

Demande de création de cours Cliquez ici

Navigation

- Accueil
- Ma page
- Pages du site
- Mon profil
- Mes cours

Une fois sur votre espace de cours, vous trouverez ci-dessous la procédure pour

- y déposer des documents que vous souhaitez mettre à disposition des étudiants
- créer une activité « Dépôt de devoir » qui permettra aux étudiants de remettre un travail

Avant de pouvoir modifier votre espace de cours, vous devez **Activer le mode édition**

Accueil / Cours /

Activer le mode édition

Forum des nouvelles

Section 1

Section 2

Recherche forums

Recherche avancée ?

Dernières nouvelles

Ajouter un nouveau sujet...

Forum des nouvelles

Modifier

+ Ajouter une activité ou une ressource

Votre espace de cours est organisé en sections

Section 1 Cliquez ici pour modifier le titre de la section correspondante Cliquez ici pour ajouter une ressource (fichier par exemple)

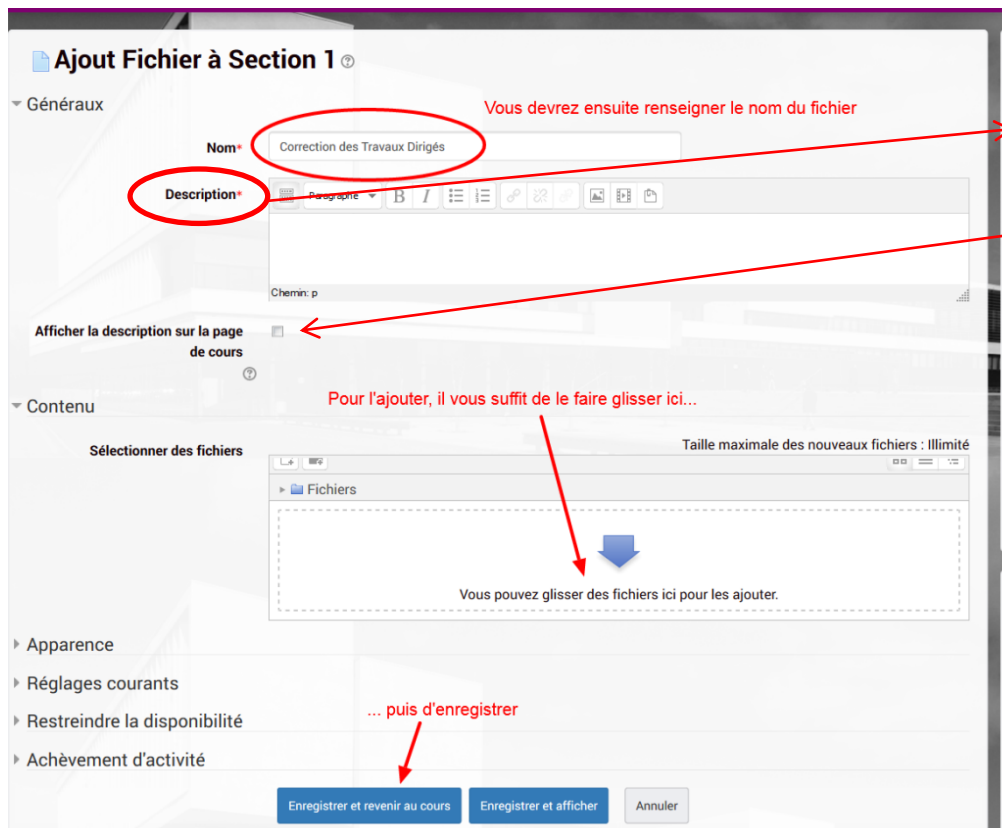
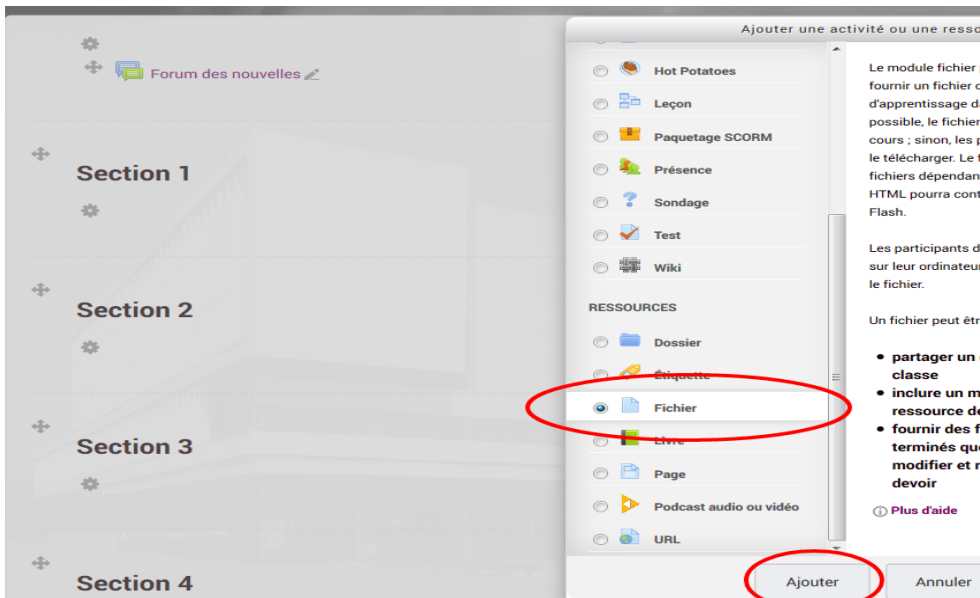
+ Ajouter une activité ou une ressource

Section 2 + Ajouter une activité ou une ressource

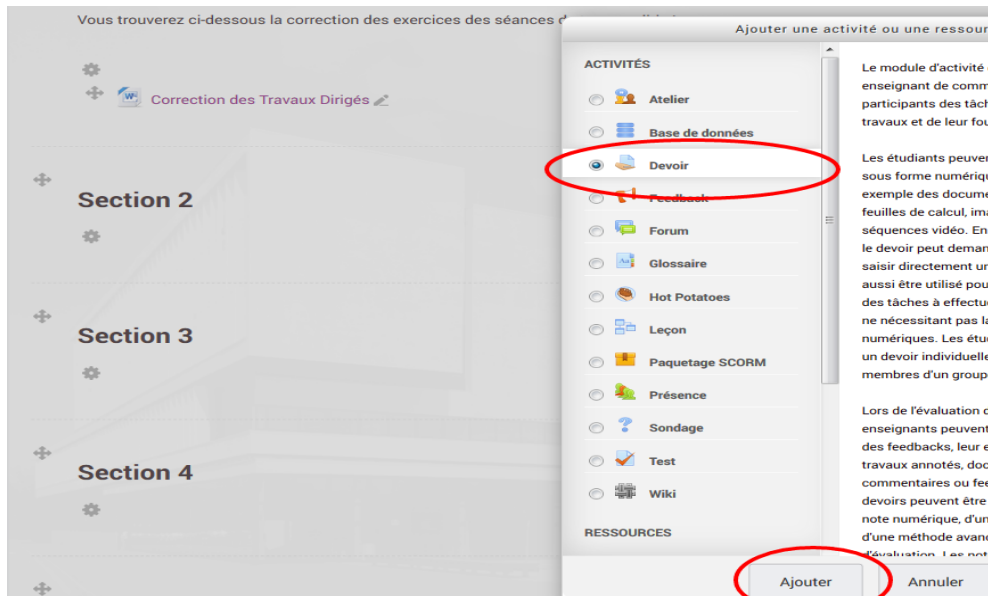
Section 3 Les sections vides peuvent être masquées à l'aide de ce bouton

+ Ajouter une activité ou une ressource

Pour ajouter un fichier : dans le menu « Ajouter une activité ou une ressource », choisir Fichier puis cliquer sur « Ajouter »



Pour ajouter une activité «Devoir », dans le menu « Ajouter une activité ou une ressource », choisir Devoir puis cliquer sur « Ajouter »



Comme pour le fichier, vous devez renseigner le nom du devoir.

Plusieurs réglages sont paramétrables notamment

- Disponibilité : pour choisir une date de début et/ou une date de fin
- Type de remise : Fichier(s) ou texte en ligne / nombre de fichiers à remettre par l'étudiant / taille maximum de ce(s) fichier(s)

Vous pouvez ensuite télécharger l'ensemble des travaux remis dans un fichier zip ou les consulter en ligne.

Remarque : Cette notice est volontairement très succincte.

Pour tout problème ou question, n'hésitez pas à contacter :

Jérôme Durand jerome.durand@ensiacet.fr - 3574

Eléonore Falière eleonore.faliere@inp-toulouse.fr - 3337

La plateforme Moodle offre de nombreuses autres fonctionnalités, nous restons à votre disposition si vous souhaitez en savoir plus ...